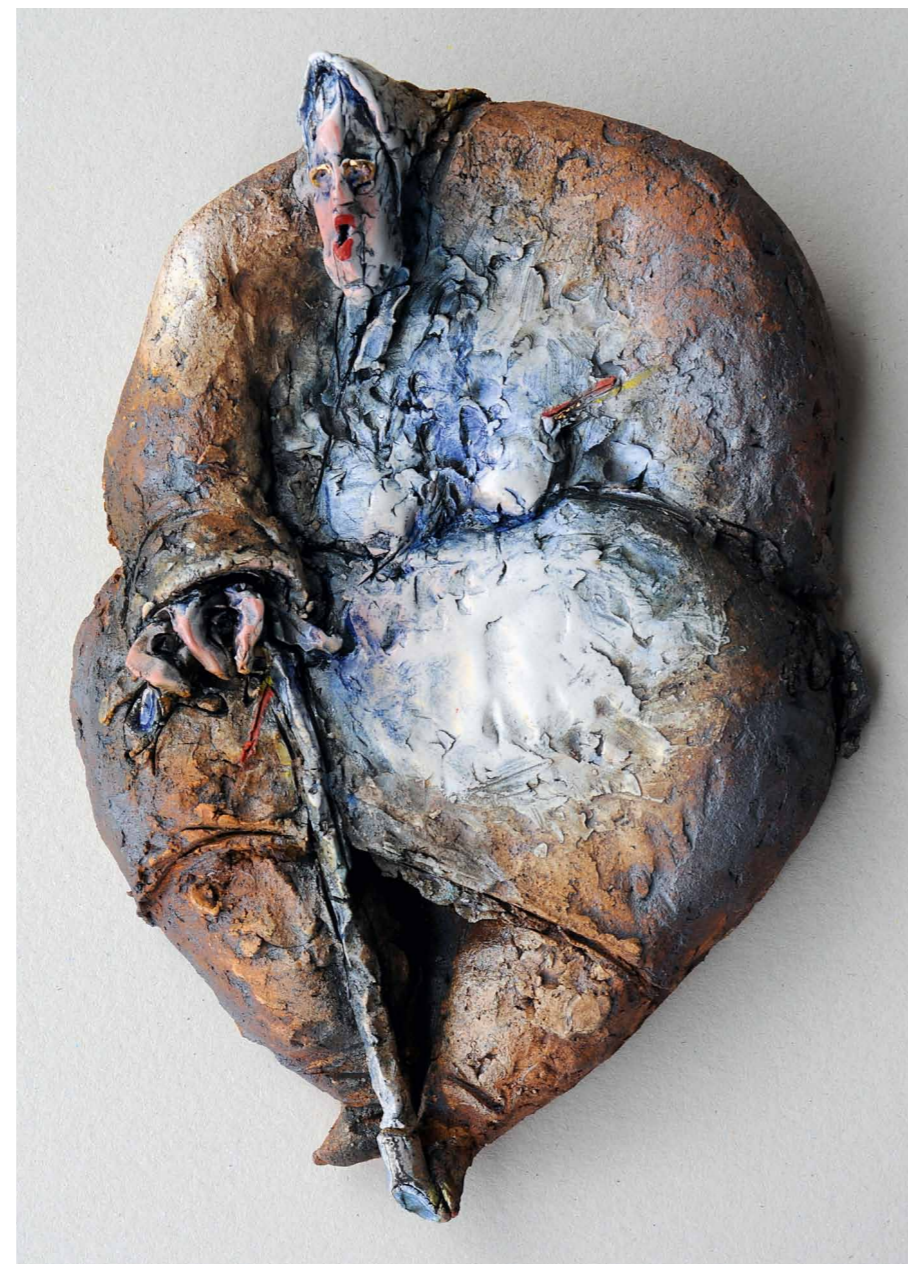


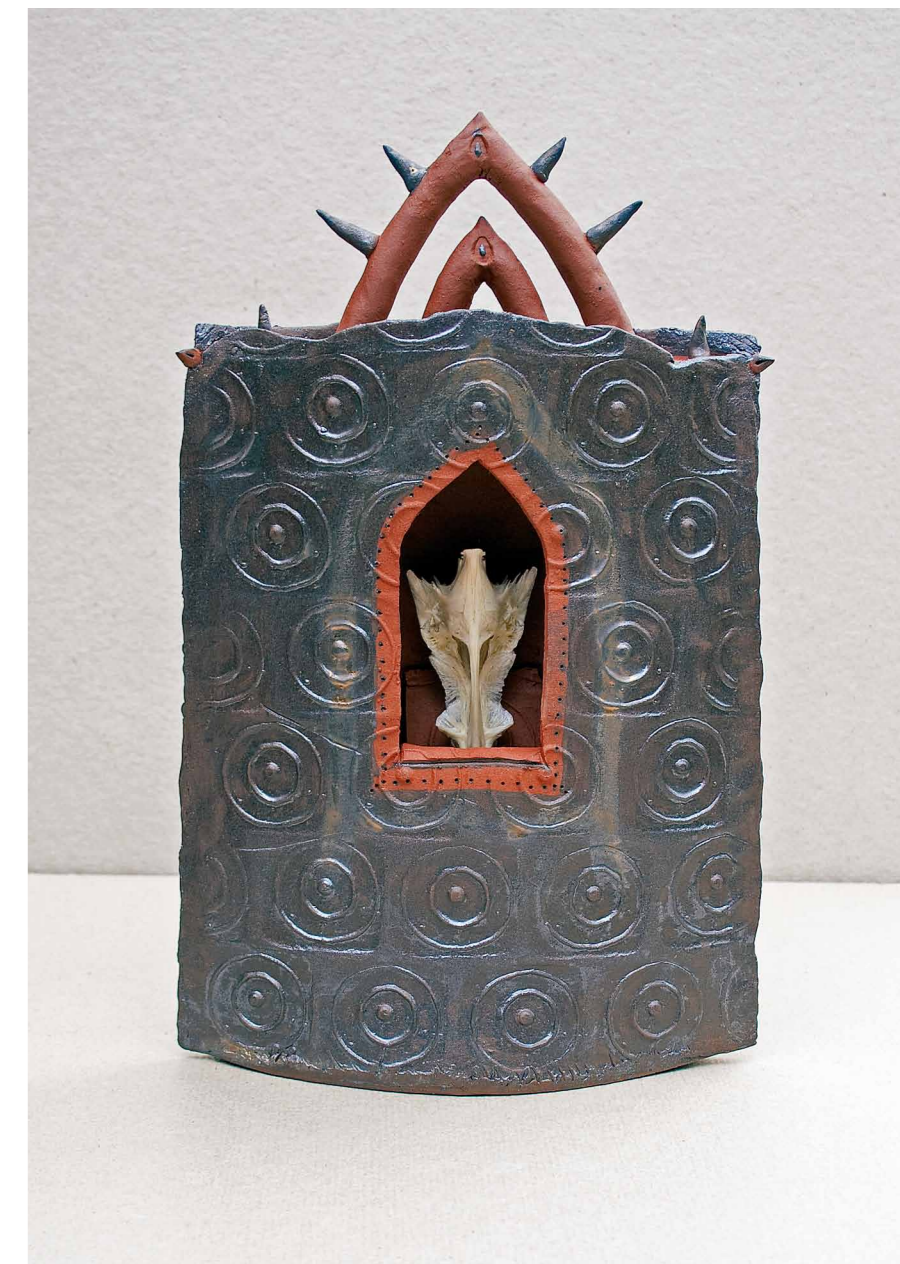
Jindra Víková, Z cyklu Tváře, 2007, porcelán, kamenina, drát, 53 x 50 cm



Eva Roučka, Příští krok?, porcelán a kamenina, výška 45 cm



Šárka Radová, Krasavice, 2008, reliéf, papírová hmota a porcelán, 75 x 63 cm



Naděžda Potůčková, Staré tajemství, 2009, keramika, kosti, výška 42 cm

9. 2. – 5. 4. 2012

PAPÍR A HLÍNA

PAPER AND CLAY

Podzemí / Underground

Jindra Viková, Eva Roučka, Šárka Radová, Naděžda Potůčková

Čtyři sochařky-keramičky v samostatných sálech podzemí připravily reprezentativní ukázky své současné tvorby, která vychází z figurální plastiky (J. Viková, Š. Radová, E. Roučka) i forem užité keramiky (N. Potůčková). Důraz na materiálovou podstatu – pálenou hlínu a porcelán - se všemi jejich vlastnostmi a možnostmi zpracování od monochromních přírodních textur až po výraznou barevnost glazur, umocňuje jejich femininí nazírání světa a transformaci hmoty do metaforických významových poloh.

In separate rooms underground, four female sculptors and ceramists have prepared the representative samples of their current work, based on figural plastic art (J. Viková, Š. Radová, E. Roučka) and forms of applied ceramics (N. Potůčková). The accent on material substance – baked clay and porcelain, with all their qualities and processing options from monochrome natural textures to distinctive colour scheme of glazes – enhances their feminine perception of the world and the transformation of matter into the metaphoric layers of the spirit.

Zahájení ve čtvrtek 9. února 2012 v 17 hodin v Galerii města Plzně, náměstí Republiky 40

Opening on Thursday, February 9, 2012, at 5 PM in the Pilsen Municipal Gallery, 40 Square of Republic

Výstavu zahájí Václav Malina (GmP), úvodní slovo pronese Jan Mergl (ZČM v Plzni)

The exhibition will be introduced by Václav Malina, the Director of the PMG, Jan Mergl, Deputy Director for the expert activity of the West-Bohemian Museum in Pilsen, will give an inaugural speech

Hudební program: West Bohemia Quintet / Music program: West Bohemia Quintet

za finanční podpory Města Plzně a MK ČR

with financial support of the City of Pilsen, of the Ministry of Culture of CR

Otevřeno úterý až neděle 10 – 12, 13 – 18 hodin

Open: Tuesday – Sunday, 10 – 12 AM, 1 – 6 PM

Galerie města Plzně, o. p. s., Dominikánská 2, CZ – 301 12 Plzeň

Tel./fax: +420 378 035 310, e-mail: info@galerie-plzen.cz, www.galerie-plzen.cz

PAPÍR A HLÍNA

Výstava pod tímto názvem představuje 7 umělců, pro něž se používaný materiál stal zároveň inspirací a východiskem tvorby v různorodém pojetí formálním i obsahovém. Daisy Mrázková, Pavla Aubrechtová a Josef Hrubý používají papír v široké škále výrazu od klasické kresby a malby na papíru přes nejrůznější techniky a postupy koláže a asambláže až po experimenty s autorskými papíry. Jindra Viková, Šárka Radová, Eva Roučka a Naděžda Potůčková pracují s hlinou jako výchozím materiálem keramiky v širokém slova smyslu a využívají technologie zpracování materiálu a jeho vlastností k volné tvorbě v návaznosti na tradici užitkovou i s přesahy k sochařsky pojaté plastice a reliéfu.

„Nezpracovaná hrouda amorfní hlíny či porcelánové hmoty je pro umělce stejně provokativní jako čistý bílý list papíru. Keramické materiály umělci zjevně i skrytě nabízejí nescíslné možnosti v zacházení s jejich přirozenými plastickými vlastnostmi, v tvarování a dekorování nejrůznějšími postupy a technikami.

Pro tvorbu **Jindru Vikové** je typické užití porcelánu. Prvotně však nesměřuje k hledání a využívání jeho plastických či užitkových vlastností. Bílá porcelánová deska, nikoli nepodobně papíru, je pro ni čímsi jako prostředníkem pro vyjádření myšlenky, je nosičem z vědomí a paměti vystupujících vzpomínek. Obrysem lidské hlavy ohraničená plocha je zhmotněním této vzpomínky, více či méně zřetelnou siluetou kohosi kdesi potkaného. Stále však – ač doplněna malbou – zůstává jen rozostřeným, z paměti matně vystupujícím obrazem tváře člověka, symbolickou maskou, připomínkou mezilidského vztahu či příběhu. Stejně tak cosi záhadného vystupuje z autorčiných fotogramů.

Rovněž **Šárka Radová** pracuje nejčastěji s porcelánem. Její plastiky okamžitě a zřetelně vypovídají o tom, že je se hmotou porcelánu zcela sblížena a obdivuhodně sžita. Pronikla do tajů techniky jeho zpracování tak důkladně, že jí je umožněno téměř neomezeně využívat tvárné možnosti jemné bílé hmoty technického porcelánu a pracovat s ním jako s materiálem sochařským. Vlastním vynalézavým způsobem pak porcelán kontrastně propojuje s barevně malovanou papírovinou. Figurální plastiky modeluje s fantazií a úsměvnou nadsázkou, grotesknost však někdy směřuje až ke kritickému pohledu na člověka a jeho svět.

Eva Roučka se s keramickou hmotou viditelně střetává, hlína pro ni zůstává jakoby neustále přetrvávající výzvou k zápasu. K němu přistupuje s odvahou, energicky a nebojácně, nikoli však zbrkle, bez předchozího promyšlení taktiky. Její plastiky a reliéfy však zároveň dokládají, jak hluboce si svého „protivníka“ váží, jak citlivě respektuje jeho možnosti. Od dětství získávaná zkušenost s modelováním tvárné hlíny autorce umožňuje až intuitivní, spontánní projev, jehož výsledkem jsou tvarem i barvou expresivně působící figurální plastiky a reliéfy.

Naděžda Potůčková z hlíny či šamoty buduje. Silné pláty ze surové hmoty využívá jako „stavební prvky“, tvárné konstrukční panely, jejichž promyšleným skládáním, spojováním, ohýbáním a prořezáváním vytváří objekt, monumentálně působící dekorativní plastiku. Keramické hmotě ponechává zpravidla záměrně její vlastní, přirozenou hrubou strukturu a barvu. Někdy však zvýrazňuje její plasticitu vtačeným otiskem či rytým detailem, jindy její vlastnosti ještě podtrhuje barevnou plochou.“

Jan Mergl

Jindra Viková

Narodila se 2. února 1946 v Praze, vystudovala Vysokou školu uměleckoprůmyslovou tamtéž, je členkou The International Academy of Ceramics v Ženevě. V keramických plastikách hlav reflektuje setkání s lidmi, která uchovává ve své paměti. Vystavovala v Praze (např. Muzeum Kampa 2009), Českém Krumlově, německém Heidelbergu, americkém Portlandu a v roce 2005 v korejské Hanhyanglim & Jay Collection Gallery a dalších místech. Je zastoupená ve sbírkách předních českých galerií a muzeí: Národní galerii v Praze, Moravské galerii v Brně, Galerii umění v Chebu a Uměleckoprůmyslovém muzeu v Praze. Žije a pracuje v Benicích u Prahy.



Eva Roučka

Narodila se 31. března 1951 v Plzni, absolvovala kurzy na grafické škole Václava Hollara a poté studovala na Vysoké škole uměleckoprůmyslové v Praze. V roce 1979 emigrovala do Francie, kde působila jako asistentka na École nationale supérieure des arts appliqués et des métiers d'art. V její tvorbě je charakteristické propojení grafické a malířské tvorby s keramikou. Vystavovala v řadě světových metropolí ve Francii, Finsku, Itálii, Německu, Rakousku, Kanadě, USA, Argentíně, Japonsku. V Plzni vystavovala naposledy v roce 2002 (GmP). Žije a pracuje v Provence ve Francii a v Břasech na Plzeňsku.



Šárka Radová

Narodila se 3. května 1949 v Praze, po studiu Vysoké školy uměleckoprůmyslové v Praze v ateliéru profesora Otto Eckerta se uvedla první výstavou v Galerii mladých v Mánesu. Ve své tvorbě užívá porcelán, částečně i kameninu a v poslední době rovněž papírovou hmotu. V jejích keramických plastikách se objevuje figura nebo její části. Vystavovala v Itálii, Maďarsku, Holandsku, Francii, Anglii, Německu; v Čechách např. v Praze, Kladně, Litoměřicích, Roztokách a v Českém Krumlově. Zúčastnila se mnoha keramických sympozií: např. v Bassano del Grappa v Itálii, Siklósi v Maďarsku a v Karlových Varech. Žije a pracuje v Praze.



Naděžda Potůčková

Narodila se 8. února 1960 v Plzni, po absolutoriu Střední průmyslové školy keramické v Bechyni vystudovala výtvarnou výchovu na Pedagogické fakultě v Plzni. Od roku 1986 působí jako odborná asistentka Katedry výtvarné kultury Pedagogické fakulty Západočeské univerzity v Plzni. Věnuje se užití i volné keramice, využívá všech formálních i obsahových přesahů, které tento materiál nabízí. Vystavovala v Čechách, Praze, Plzni, Kladně, Chomutově, Kadani, Táboře, Českém Krumlově, Bechyni, Tachově; v Německu, Francii a Holandsku. Je členkou Sdružení výtvarných umělců-keramiků v Praze. Žije a pracuje v Plzni a ve Zručí-Senci u Plzně.

